

## ГОСУДАРСТВЕННЫЙ КОМИТЕТ ПО ИМУЩЕСТВУ РЕСПУБЛИКИ БЕЛАРУСЬ

## ТЕХНИЧЕСКИЙ ПАСПОРТ

### на здание

Гомельский межгородской филиал Республиканского унитарного предприятия "Гомельское  
агентство по государственной регистрации и земельному кадастру"  
(наименование организации по государственной регистрации недвижимого имущества, прав на него и сделок с ним)

Наименование: Дом №3

Назначение: 2 29 20 - Здание специализированное физкультурно-оздоровительного и спортивного назначения

Инвентарный номер: 310/С-66447

Адрес: 247037, Республика Беларусь, Гомельская обл., Гомельский р-н, Шарпиловский с/с, 3/3, Дом №3 вблизи п. Михайловск

Составлен по состоянию на: 09.09.2019

Составил	<u>11.10.2019</u> (дата)	<u></u> (подпись)	<u>Т.А. Шандрак</u> (инициалы, фамилия)
Проверил	<u>11.10.2019</u> (дата)	<u></u> (подпись)	<u>Т.В. Жилинская</u> (инициалы, фамилия)
Уполномоченное должностное лицо	<u>11.10.2019</u> (дата)	<u></u> (подпись)	<u>Т.В. Жилинская</u> (инициалы, фамилия)

Отметки



## 1. Общие сведения о здании

1. Кадастровый номер земельного участка	321000000041000002 (9.9600)
2. Литер	4А1/кз
3. Количество надземных этажей, шт.	1
4. Количество подземных этажей, шт.	0
5. Год постройки (дата приемки в эксплуатацию)	(29.12.2017)
6. Год реконструкции	-
7. Физический износ, %	9
8. Объем здания, куб.м	358
9. Наружная площадь (площадь застройки), кв.м.	128 (140)
10. Общая площадь здания, кв.м	100.5
11. Нормируемая площадь здания, кв.м	66.5
12. Количество нежилых изолированных помещений, шт.	0
13. Общая площадь нежилых изолированных помещений, кв.м	-
14. Нормируемая площадь нежилых изолированных помещений, кв.м	-
15. Количество жилых изолированных помещений (квартир), шт.	0
16. Жилая площадь жилого дома (общежития, жилого здания специального назначения), кв.м	-
17. Общая площадь жилых помещений (квартир) жилого дома, кв.м	-
18. Общая площадь квартир по СНБ, кв.м	-
19. Общая площадь жилых помещений общежития, жилого здания специального назначения, кв.м	-
20. Общая площадь помещений общежития, жилого здания специального назначения, кв.м	-
21. Площадь балконов, лоджий, террас и т.п. без учета коэффициентов, кв.м	-
22. Площадь балконов, лоджий, террас и т.п. жилых помещений с учетом коэффициентов, кв.м	-
23. Количество машино-мест, шт.	0
24. Площадь машино-мест, кв.м	-
25. Вид конструкции здания	Каркас деревянный
26. Материал наружных стен	Древесина

## 2. Сведения о стоимости

Вид стоимости	Дата определения (год уровня цен)	Стоимость, руб.	Документ о стоимости
1	2	3	4
Нет сведений	-	-	-



РЕСПУБЛИКА БЕЛАРУСЬ  
ЕДИНЫЙ ГОСУДАРСТВЕННЫЙ РЕГИСТР НЕДВИЖИМОГО  
ИМУЩЕСТВА, ПРАВ НА НЕГО И СДЕЛОК С НИМ

Государственный комитет по имуществу Республики Беларусь

Республиканское унитарное предприятие "Гомельское агентство по  
государственной регистрации и земельному кадастру"

Гомельский межгородской филиал

**СВИДЕТЕЛЬСТВО (УДОСТОВЕРЕНИЕ) № 310/613-7582  
О ГОСУДАРСТВЕННОЙ РЕГИСТРАЦИИ**

По заявлению № 11990/19:613 от 12 октября 2019 года

в отношении **капитального строения** с инвентарным номером 310/С-66447, расположенного по адресу: Гомельская обл., Гомельский р-н, Шарпиловский с/с, 3/3, Дом №3 вблизи п. Михайловск, площадь - 100.5 кв.м., целевое назначение - Здание специализированное физкультурно-оздоровительного и спортивного назначения, наименование - Дом №3

**произведена государственная регистрация:**

1. создания капитального строения на основании строительства и ввода в эксплуатацию капитального строения;

2. возникновения права собственности на капитальное строение, правообладатель - юридическое лицо, резидент Республики Беларусь Общество с дополнительной ответственностью "Строительная компания "СНД".

Приложения: нет

Примечания:

Свидетельство составлено 12 октября 2019 года

Регистратор *Лобикова Алена Игоревна* 613



Лист 1 из 1

## 3. Распределение помещений и их площадей

## 3.1. По жилым помещениям

Наименование	Распределение квартир по числу комнат							Жилые помещения в общежитиях	Жилые помещения в жилых зданиях специального назначения	Иные жилые помещения	Всего
	однокомнатные	двухкомнатные	трехкомнатные	четырёхкомнатные	пятикомнатные	более пяти комнат	итого				
1	2	3	4	5	6	7	8	9	10	11	12
Количество жилых помещений (квартир), шт.	-	-	-	-	-	-	-	-	-	-	-
Количество жилых комнат, шт.	-	-	-	-	-	-	-	-	-	-	-
Жилая площадь, кв. м	-	-	-	-	-	-	-	-	-	-	-
Общая площадь жилых помещений (квартир) жилого дома, кв. м	-	-	-	-	-	-	-	-	-	-	-
Общая площадь жилых помещений общежития (жилого здания специального назначения), кв. м	-	-	-	-	-	-	-	-	-	-	-
Общая площадь квартир по СНБ, кв. м	-	-	-	-	-	-	-	-	-	-	-
Общая площадь здания, кв. м	-	-	-	-	-	-	-	-	-	-	-

## 3.2. По нежилым помещениям

Назначение	пом. не ЖФ	Всего
1	2	3
Нормируемая площадь, кв. м	66.5	66.5
Общая площадь, кв. м	100.5	100.5

## 3.3. Благоустройство жилых помещений

Наименование показателя	Отопление			Водопровод	Канализация		Горячее водоснабжение	Ванны (души)	Газ (газоснабжение)	Напольные электроплиты (варочные панели)
	печное	Центральное			центральная (уличная)	местная				
		от ТЭЦ или групповой (районной) котельной	от индивидуальных отопительных устройств на _____							
1	2	3	4	5	6	7	8	9	10	11
Количество изолированных жилых помещений (квартир), шт.	-	-	-	-	-	-	-	-	-	-
Общая площадь жилых помещений, кв. м	-	-	-	-	-	-	-	-	-	-

**4. Техническое описание**  
**4.1 Техническое описание здания**

№ п/п	Наименование конструктивных элементов и инженерных систем	Описание конструктивных элементов и инженерных систем
1	2	3
1	Фундамент	Сваи железобетонные, Бетон
2	Наружные стены	Деревянные каркасные
3	Внутренние стены	Нет
4	Перегородки	Дерево
5	Перекрытия	Дерево
6	Крыша (кровля)	Металлическая черепица
7	Полы	Доска
8	Окна	Поливинилхлорид (ПВХ)
9	Двери, ворота	Дерево
10	Отделочные работы:	-
10.1	наружная отделка стен	Обшивка древесностружечными плитами
10.2	внутренняя отделка	Обшивка деревом, Обшивка гипсокартонными листами, Окрашено
11	Инженерные системы:	-
11.1	отопление	Нет
11.2	водопровод и канализация:	-
11.2.1	холодное водоснабжение	Автономная система
11.2.2	канализация	Автономная система
11.2.3	горячее водоснабжение	Нет
11.2.4	ванны, душ	Нет
11.3	система электрооборудования:	-
11.3.1	электроснабжение	Централизованная система
11.3.2	подключение электроплит	Нет
11.4	газоснабжение	Нет
11.5	вентиляция	Вентиляция с естественным побуждением
11.6	мусоропровод	Нет
11.7	лифты	-
11.8	иные	Нет
12	Прочие	Входная группа

## 4.2 Техническое описание основных строений, их составных элементов и принадлежностей

Литер	Наименование	Год постройки (дата приемки в эксплуатацию)	Износ, %*	Площадь, кв.м**	Объем, куб.м	Описание конструктивных элементов и инженерных систем***															
						фундамент	стены	перегородки	перекрытия	крыша	полы	окна	двери, ворота	отделка	отопление	водопровод	канализация	электро- снабжение	газо- снабжение	иные	прочие
1	2	3	4	5	6	7	8	9	10	11	12	13	14	15	16	17	18	19	20	21	22
4А1/к з	Дом №3	(29.12.2017)	9	114 (126)	319	-	-	-	-	-	-	-	-	-	-	-	-	-	-	-	-
1	Пристройка	(29.12.2017)	10	14 (14)	39	бет.	кирп.	нет	дер.	мет. чер.	бет.	ПВХ	мет.	штукат. окр.	нет	нет	нет	есть	нет	нет	нет
2	Беседка	(29.12.2017)	10	13 (13)	26	бет.	дер.	-	-	мет. чер.	бет.	-	-	-	-	-	-	-	-	-	-
3	Беседка	(29.12.2017)	10	13 (13)	26	бет.	дер.	-	-	мет. чер.	бет.	-	-	-	-	-	-	-	-	-	-
4	Надворный туалет	(29.12.2017)	10	2 (2)	4	бет.	дер.	-	-	л. п/к	дер.	-	доска	-	-	-	-	-	-	-	-
а	Отмостка	-	10	Отмостка: Площадь: 59.0 кв.м. Материал покрытия (основания): Бетон.																	
к	Дорожка	-	10	Дорожка: Площадь: 67.0 кв.м. Материал покрытия (основания): Бетон.																	
л	Помост для рыбаков	-	10	Помост для рыбаков: Площадь: 19.0 кв.м. Материал покрытия (основания): Дерево.																	
м	Септик	-	10	Септик: Материал покрытия (основания): Бетон. Количество: 1 шт.																	

\* Для незавершенных строений указывается готовность, %.

\*\* Указывается наружная площадь и площадь застройки, а в отношении погребов и т.п. – площадь по внутреннему периметру.

\*\*\* По основному строению описание конструктивных элементов и инженерных систем в данной таблице не приводится.

При внесении сведений по сооружениям графы 5 – 22 объединяются.



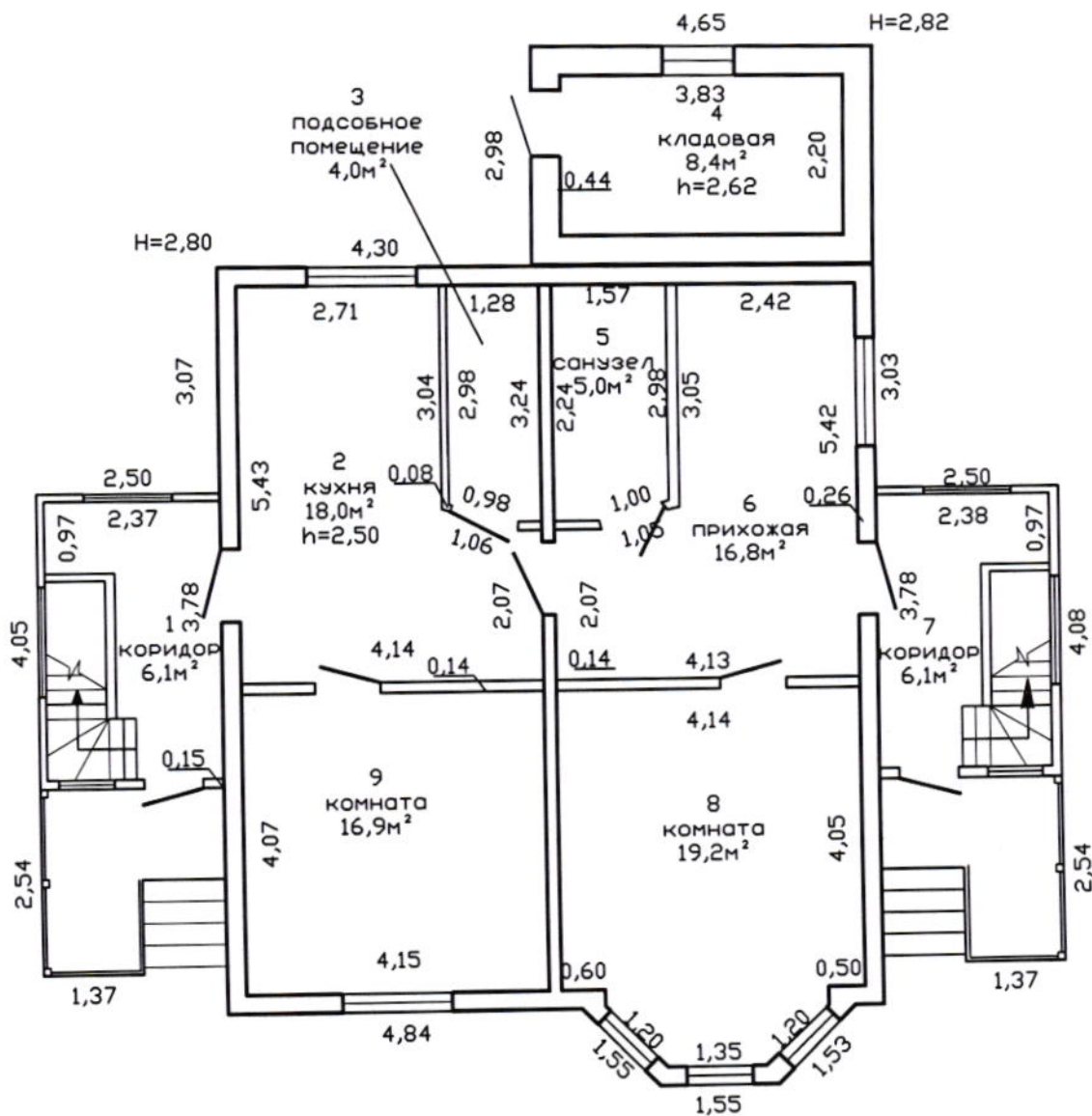
Примечание:

Количество страниц технического паспорта : 6

Приложение: 1. поэтажные планы на 1 л.; 2. Ситуационный план на 1 л.

Подпись исполнителя \_\_\_\_\_

A handwritten signature in blue ink, consisting of stylized, overlapping letters, positioned above a horizontal line.



Гомельский межгородской филиал РУП "Гомельское агентство по государственной регистрации и земельному кадастру"			
Дом №3			
247037, Республика Беларусь, Гомельская обл., Гомельский р-н, Шарпиловский с/с, 3/3, Дом №3 вблизи п. Михайловск			
Литер: А1/кз	Секция(подъезд): -	Этаж: 1	
Составлен по состоянию на: 09.09.2019			
Масштаб	Лист 1	Листов 1	Стр. -
1:100	Инициалы, Фамилия	Подпись	Дата
Составил	О.С. Титкова		11.10.2019
Изготовил	О.С. Титкова		11.10.2019
Проверил	Т.В. Жилинская		11.10.2019

